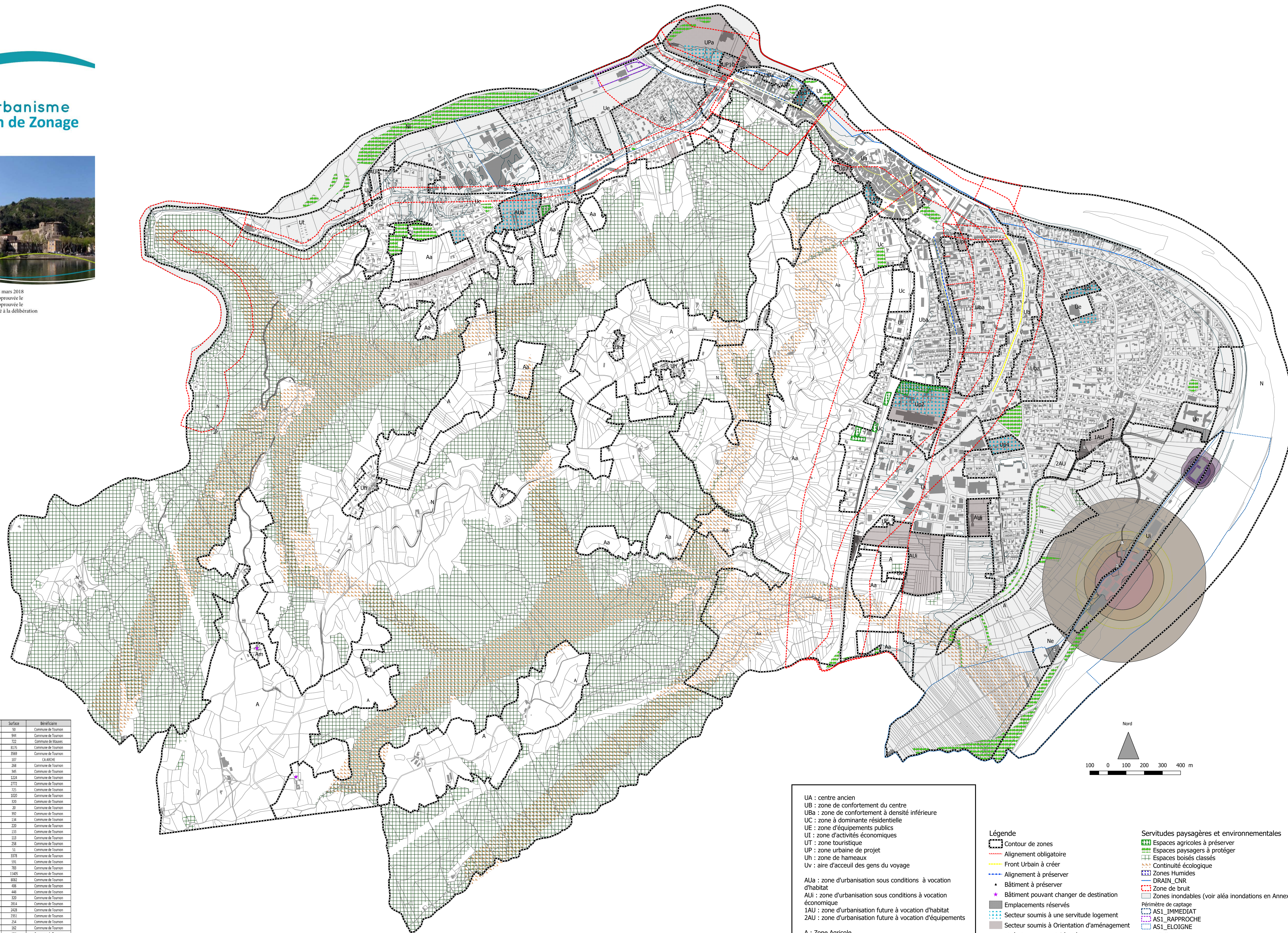


Plan Local d'Urbanisme 3b - Plan de Zonage



PLU approuvé le 28 mars 2018
Modification n°1 approuvée le
Modification n°2 approuvée le
Vu pour être annexé à la délibération

Le Maire
Frédéric Sausset



Numéro	Désignation	Surface	Bénéficiaire
2	Aménagement ouvrages chemin Saint Vincent	64	Commune de Tournon
3	Chemin de Chabot élargissement	94	Commune de Tournon
5	Collecte des ordures - conteneurs	722	Commune de Maires
6	Sonotomement public	8176	Commune de Tournon
7	Aménagement entre Sud et la RD61	9569	Commune de Tournon
9	Élargissement pour les voitures métalliques	107	CA ARCHÉ
11	Area de retournement chemin de Dalouca	268	Commune de Tournon
12	Plan de forme de sonotomement chemin de Cortier	345	Commune de Tournon
13	Projetement de la rue René Cassin jusqu'au chemin de Marquis (voie douce) - 24m	1224	Commune de Tournon
14	Aménagement d'une voirie (20m) dessous pontiers Sud	2772	Commune de Tournon
16	Régularisation cadastrale de voirie	725	Commune de Tournon
17	Régularisation de voirie	1070	Commune de Tournon
18	Élargissement passage de la Tournon	130	Commune de Tournon
20	Réaménagement du carrefour Montgaffier/Chabot	20	Commune de Tournon
21	Boulevard de Montgaffier aménagement avec la RD 532	392	Commune de Tournon
22	Chemin de Chabot - création d'un déviation entre le chemin et la voie publique	134	Commune de Tournon
23	Rue de Pils élargissement	220	Commune de Tournon
24	Chemin de la Grange de Vieux élargissement	133	Commune de Tournon
25	Liaison douce rue Miral et avenue de Nîmes	113	Commune de Tournon
27	Aménagement du carrefour Avenue de Nîmes/avenue Bel Horizon	258	Commune de Tournon
28	Élargissement rue de Vieux	53	Commune de Tournon
29	Bassin de gestion des eaux pluviales	9378	Commune de Tournon
30	Chemin de la Grange de Vieux élargissement	591	Commune de Tournon
31	Carrefour	783	Commune de Tournon
32	Chemin de Chabot - élargissement - 5m	11405	Commune de Tournon
33	Chemin de Chabot - élargissement - 20m	8092	Commune de Tournon
34	Aménagement passage 3m	406	Commune de Tournon
35	Voie de liaison entre le chemin des Les Fayes et le chemin de la digue du Rhône - 12m	448	Commune de Tournon
36	Liaison piétonne le long de l'Étang de Gaudes - 5m	320	Commune de Tournon
37	Chemin des Sauciers - élargissement - 10m	2614	Commune de Tournon
38	Chemin rural de Champagne - élargissement	2428	Commune de Tournon
39	Avenue Miral de Tournon Sud - élargissement - 12m	2951	Commune de Tournon
40	Élargissement de chemin des Les Fayes jusqu'à la voie Sud - 15m	254	Commune de Tournon
41	Élargissement chemin des champs	152	Commune de Tournon
42	Élargissement chemin des champs	194	Commune de Tournon
43	Rue panoramique élargissement des verges	1228	Commune de Tournon
44	Chemin de Chabot déviation du village	396	Commune de Tournon
45	Rue de Pils élargissement	116	Commune de Tournon
46	Élargissement Chemin de Pierres de 3m	136	Commune de Tournon
47	Rue de Pils élargissement	4436	Commune de Tournon
48	Élargissement etajé chemin de Mares	596	Commune de Tournon
49	Chemin de Boac élargissement	1146	Commune de Tournon
50	Area de retournement	186	Commune de Tournon
51	Area de retournement	628	Commune de Tournon
53	Élargissement chemin de Champagne accès aire d'accueil des gens du voyage	884	CA ARCHÉ
54	Extension STEP et déchetterie	3974	CA ARCHÉ

UA : centre ancien
 UB : zone de confortement du centre
 UBa : zone de confortement à densité inférieure
 UC : zone à dominante résidentielle
 UE : zone d'équipements publics
 UI : zone d'activités économiques
 UT : zone touristique
 UP : zone urbaine de projet
 UH : zone de hameaux
 Uv : aire d'accueil des gens du voyage

 AUA : zone d'urbanisation sous conditions à vocation d'habitat
 AUI : zone d'urbanisation sous conditions à vocation économique
 IAU : zone d'urbanisation future à vocation d'habitat
 2AU : zone d'urbanisation future à vocation d'équipements

 A : Zone Agricole
 Aa : zone agricole protégée
 Am : Stécal

 N : zone naturelle
 Ne : zone dédiée à la station d'épuration et à la déchetterie
 NI : Zone naturelle à vocation de loisirs

- Légende**
- Contour de zones
 - Alignement obligatoire
 - Front Urbain à créer
 - Alignement à préserver
 - Bâtiment à préserver
 - Bâtiment pouvant changer de destination
 - Emplacements réservés
 - Secteur soumis à une servitude logement
 - Secteur soumis à Orientation d'aménagement
 - Linéaire commercial à préserver
- Servitudes paysagères et environnementales**
- Espaces agricoles à préserver
 - Espaces paysagers à protéger
 - Espaces boisés classés
 - Continuité écologique
 - Zones Humides
 - DRAIN_CNR
 - Zones d'effets SEVESO
 - Zone de bruit
 - Zones inondables (voir aléa inondations en Annexe du règlement)
 - Périmètre de captage
 - AS1_IMMEDIAT
 - AS1_RAPPROCHE
 - AS1_ELOIGNE
 - Zone effets letaux significatifs
 - Zone effets letaux
 - Zone effets irréversibles
 - Zone effets indirects
 - Incendie cellule LI
 - Incendie Cellule Aerosol
 - Incendie généralisé